

Общество с ограниченной ответственностью

«СтройМонтажПроект»

Свидетельство № ГАП-СЧ-6311149484-353-18 от 15 февраля 2018 года

Заказчик – ООО «Самарские коммунальные системы»

«Канализационная линия Дн-225 мм»

Рабочая документация

Наружные сети канализации

СКС-2022-В-ИП-7.1.13.1-8-НК

г. Самара, 2022г.

Общество с ограниченной ответственностью

«СтройМонтажПроект»

Свидетельство № ГАП-СЧ-6311149484-353-18 от 15 февраля 2018 года

Заказчик – ООО «Самарские коммунальные системы»

«Канализационная линия Дн-225 мм»

Рабочая документация

Наружные сети канализации

СКС-2022-В-ИП-7.1.13.1-8-НК

Генеральный директор

А. В. Конюх

Главный инженер проекта

А.В.Обрящикова

г. Самара, 2022г.

Инов. № подл.	
Подп. и дата	
Взам. инв. №	

Инв.№ подлинника	Взамен инв.№	
	Подпись и дата	

Ведомость рабочих чертежей основного комплекта

Лист	Наименование	Примечание
1	Общие данные	
2	План сети К1. М 1:500. Ситуационная схема	
3	Профиль сети К1	
4	Таблица канализационных колодцев	

ОБЩИЕ УКАЗАНИЯ

1.Рабочая документация разработана на основании:
- задания на проектирование №СКС-2022-В-ИП-7.1.13.1-8, утвержденного Главным управляющим директором ООО "СКС" В.В.Бирюковым;
- технических условий № ТУ-05-1313 от 08.12.2021г., выданных ООО «Самарские коммунальные системы»;
- инженерно-геодезических и инженерно-геологических изысканий, выполненных ООО «ГеодезияКадастрИзыскания», г. Самара, в 2022 г.;

2.Технические решения, принятые в рабочих чертежах, соответствуют требованиям экологических, санитарно-гигиенических, противопожарных и других норм, действующих на территории Российской Федерации, обеспечивающих безопасную для жизни и здоровья людей эксплуатацию объекта при соблюдении предусмотренных рабочими чертежами мероприятий.

Рабочая документация разработана в соответствии с нормативными документами и правилами:
- СП 32.13330.2018 «Канализация. Наружные сети и сооружения»;
- СП 42.13330.2016 «Градостроительство. Планировка и застройка городских и сельских поселений»;
- СП 18.13330.2019 «Генеральные планы промышленных предприятий»;
- СП 40-102-2000 «Проектирование и монтаж трубопроводов систем водоснабжения и канализации из полимерных материалов. Общие требования».

3.Проектом предусматривается устройство канализационной линии диаметром 225 мм для обеспечения отвода сточных вод от колодца К-4 в районе границы земельного участка объекта подключения до колодца №1 сущ. на канализационной линии Ø300 в районе дома №238В по ул.Советской Армии .

Проектируемая канализационная линия диаметром 225 мм протяженностью 134,71 м прокладывается из трубы гофрированной с 2-х слойной стенкой "Корсис" DN/ID 225/200 SN 8 ТУ 22.21.21-001-73011750-2018. Способ прокладки - открытый. Основание под трубу предусмотреть песчаное, hсл.=150 мм.

Диаметры трубопроводов приняты в соответствии с техническими условиями № ТУ-05-1313 от 08.12.2021 г., выданными Заказчиком - ООО «Самарские коммунальные системы».

Ведомость ссылочных и прилагаемых документов

Обозначение	Наименование	Примечание
	Ссылочные документы	
4.900-9	Узлы и детали трубопроводов из пластмассовых труб для систем водоснабжения и канализации	
ТПР 902-09-22.84 альбом 2	Колодцы канализационные круглые из сборного железобетона для труб Ду=150-1200мм	
3.900-1-14	Изделия железобетонные для круглых колодцев водопровода и канализации	
	Прилагаемые документы	
СКС-2022-В-ИП-7.1.13.1-8-НК.СО	Спецификация оборудования, изделий и материалов	на 1-м листе
	Лист согласований	

4.Грунтами основания для проектируемых наружных сетей канализации являются суглинки коричневые, тугопластичные, с прослоями песка толщиной до 2см

В период проведения изысканий подземные воды на проектируемом участке строительства не вскрыты.


По комплексу природных факторов территория является потенциально подтопляемой.

5.Колодцы на сетях канализации запроектированы круглые из сборных железобетонных элементов по ТПР 902-09-22.84 альбом 2. На проектируемой канализационной линии диаметром 225 мм предусмотреть установку канализационных колодцев К-4, К-6, К-7, К-8, К-9.

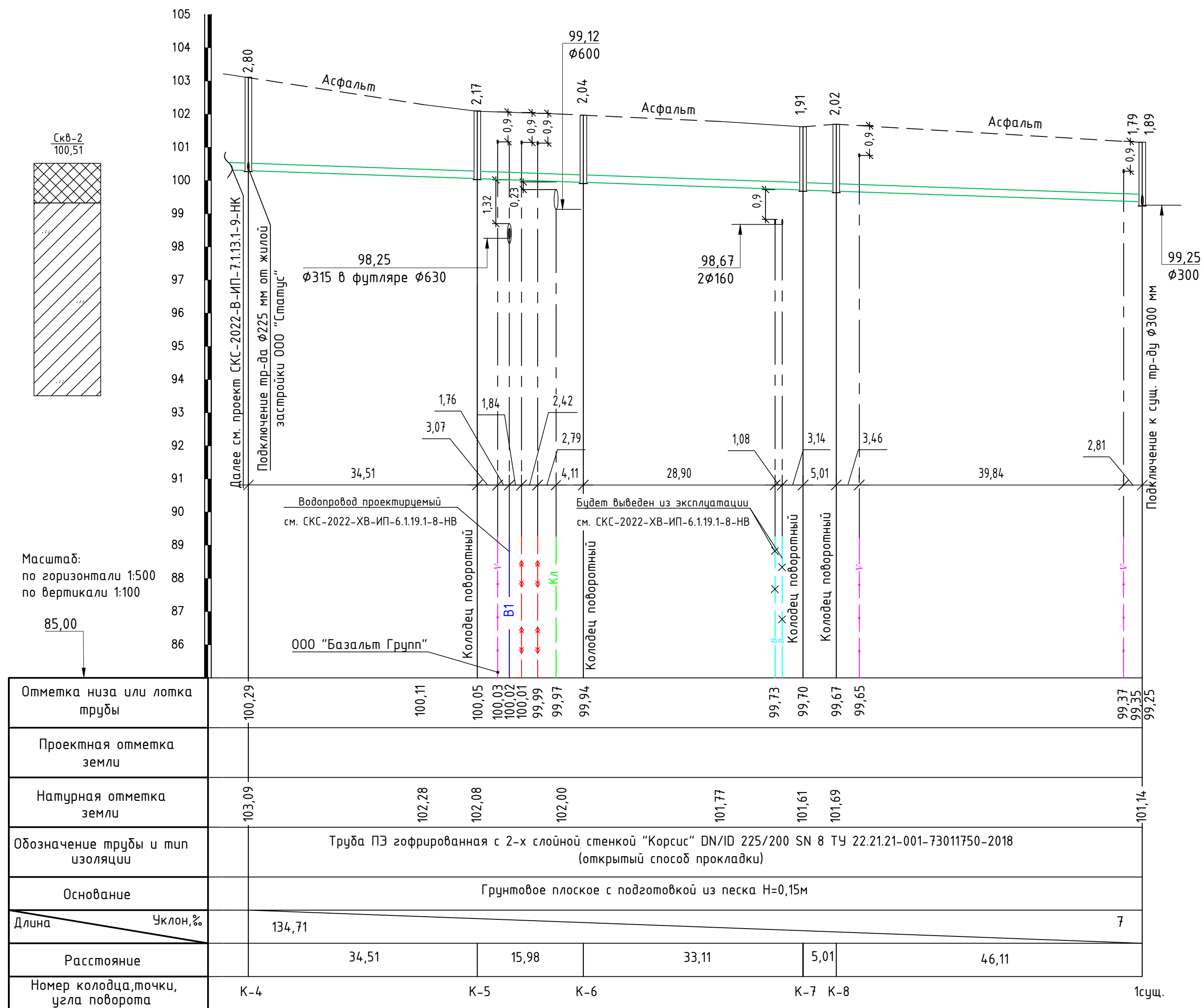
6.Перед производством земляных работ вызвать на место представителей всех заинтересованных городских организаций для исключения повреждения существующих подземных сетей.

7.Монтаж, испытание и приемку трубопроводов выполнить в соответствии с СП 129.13330.2019.

8.При укладке трубопроводов под автомобильными дорогами, улицами, проездами и площадками, имеющих покрытия усовершенствованного типа, засыпка траншеи на всю глубину от дна траншеи до низа дорожной одежды должна производиться песчаным грунтом с послойным уплотнением до Kс0т=0,98.

						СКС-2022-В-ИП-7.1.13.1-8-НК			
						«Канализационная линия Дн-225 мм»			
Измен.	Кол.уч.	Лист	N док.	Подпись	Дата				
Разработал		Плотникова			09.22	Наружные сети канализации	Стадия	Лист	Листов
Проверил		Шабалина			09.22		Р	1	4
						Общие данные	ООО "СтройМонтажПроект"		
Норм.контр.		Козлова			09.22				
ГИП		Обрящикова			09.22				

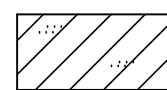
Профиль сети K1



Условные обозначения:



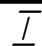




Насыпной грунт-представлен
смесью чернозема,
строительного мусора, песка,
щебня



Суглинок коричневый,
тугопластичный, с
прослоями песка толщиной
до 2см

						КСК-2022-В-ИП-7.1.13.1-8-НК			
						«Канализационная линия Дн-225 мм»			
Измен.	Кол.уч.	Лист	N док.	Подпись	Дата	Наружные сети канализации	Стадия	Лист	Листов
Разработал		Плотникова			09.22		Р	3	
Проверил		Шабалина			09.22				
						Профиль сети К1	000 "СтройМонтажПроект"		
Норм.контр.		Козлова			09.22				
ГИП		Обрящикова			09.22				

ТАБЛИЦА КРУГЛЫХ КАНАЛИЗАЦИОННЫХ КОЛОДЦЕВ ТП 902-09-22.84

N колодца по плану	Марка колодца по грунтовым условиям	Марка колодца	Полная высота колодца по профилю, Н мм	Диаметр колодца, Дк мм	Глубина лотка, hl мм	Высота рабочей части, Нр мм	Высота горловины, hg мм	Расход материалов																															Гидроизоляция	
								Днище	Рабочая часть	Плита перекрытия																Горловина										Стремянка/Скобы				
										Объем бетона на лоток, м³	Сборные железобетонные элементы																										Кирпичная кладка, ряды.	Тип люка		
серия 3.900.1-14														выпуск 1																										
1	2	3	4	5	6	7	8	9	10	11	12	13	14	15	16	17	18	19	20	21	22	23	24	25	26	27	28	29	30	31	32	33	34	35	36	37	38	39	40	41
K-4		КСП10	2800	1000	300	1800	700	0,52	1				2						1									2				1				-	Т	С1-04	++	
K-5		КСП9	2170	1000	300	1500	370	0,52	1			1	1						1									1							-	Т	С1-03	++		
K-6		КСП8	2040	1000	300	1200	540	0,52	1			2							1									4							-	Т	С1-02	++		
K-7		КСП8	1910	1000	300	1200	410	0,52	1			2							1									2							-	Т	С1-02	++		
K-8		КСП8	2020	1000	300	1200	520	0,52	1			2							1									3							-	Т	С1-02	++		

* Гидроизоляция колодцев предусмотрена по требованию заказчика

						СКС-2022-В-ИП-7.1.13.1-8-НК						
						«Канализационная линия Дн-225 мм»						
Измен.	Кол.уч.	Лист	N док.	Подпись	Дата	Наружные сети канализации			Стадия	Лист	Листов	
Разработал	Плотникова				09.22				Р	4		
Проверил	Шадалина				09.22							
						Таблица канализационных колодцев			ООО "СтройМонтажПроект"			
Норм.контр.	Козлова				09.22							
ГИП	Обрящикова				09.22							

Инв.N подлинника	Подпись и дата	Взамен инв.N

